

# NEWS Letter



## Contents

三遠南信地域連携研究センター	2
2014年度 越境地域政策研究フォーラム	4
2014年度 コア研究会・シンポジウム等	5
共同研究(公募研究)	6
2015年度 共同研究公募要領(抜粋)	6
出版物	8
アクセス	8



# 三遠南信地域連携研究センター

## 越境地域政策の科学的な確立に向けて

地域政策は、国・県・市町村などの行政区画を単位として立案・実行されます。このため歴史や文化の一体性、或いは広域的な政策需要が存在しても、行政境界を跨ぐ県境地域や国境地域など越境地域での政策立案や実施は容易ではありません。しかし日本国内でも市町村の約4割が県境に接しているなど越境地域政策の必要性は高く、むしろ行政境界を結び目とすることによって、閉塞感を持っている従来の行政制度や政策発想に縛られない地域政策の可能性があるといます。

愛知大学は、戦前上海にあった東亜同文書院大学を前身として、1946(昭和21)年に愛知県豊橋市に設立された、地域性と国際性の協調を理念とする大学です。三遠南信地域連携研究センターは、特に愛知県・静岡県・長野県の県境地域である三遠南信地域を対象として、様々な地域研究やGIS(地域情報システム)研究を設立以来推進してきました。2013(平成25)年4月には文部科学省「共同利用・共同研究拠点」制度における「越境地域政策研究拠点」として認定され、国内外の越境地域に関する研究機関との共同研究を促進することによって、越境地域政策における地域データ整備から将来予測、政策合意形成に至る総合的な政策研究を目指しています。



三遠南信地域連携研究センター長  
戸田 敏行

### ■これまでのセンターの取り組み

平成17年度 文部科学省 私立大学学術研究高度化推進事業	採択	5年間	「グローバルな視点に立った「地域づくり」 トータルシステムの開発」	研究代表者: 佐藤元彦 経済学部教授
平成22年度 文部科学省 私立大学戦略的研究基盤形成支援事業	採択	3年間	「三遠南信地域における「地域連携型 GIS」の研究」	研究代表者: 蔣湧 地域政策学部教授
平成25年度 文部科学省 共同利用・共同研究拠点	認定	6年間	「越境地域政策研究拠点」	研究代表者: 戸田敏行 地域政策学部教授
平成25年度 文部科学省 特色ある共同研究拠点の整備の推進事業	採択	3年間	「越境地域政策研究拠点」	研究代表者: 戸田敏行 地域政策学部教授



### 共同利用・共同研究拠点とは

「三遠南信地域」とは、愛知県東三河地域の「三」、静岡県遠州地域の「遠」、長野県南信地域の「南信」からなる県境を越えた広域地域です。愛知大学三遠南信地域連携研究センターは、これまで進めてきた行政境界を跨いだ三遠南信地域研究、GIS研究実績等が評価され、文部科学省「共同利用・共同研究拠点」に『越境地域政策研究拠点』として、平成25年度から6年間認定されました。

共同利用・共同研究拠点とは、個々の大学の枠を越えて大型の研究設備や大量の資料・データ等を、全国の研究者が共同で利用、共同研究を行うシステムです。国立大学の全国共同利用型の附置研究所等を中心に推進されてきましたが、平成20年7月に学校教育法施行規則を改正し、国公私立大学を通じたシステムとして、文部科学大臣による共同利用・共同研究拠点の認定制度が設けられました。平成25年現在、全国の国公立30大学で78拠点、私立11大学で12拠点が認定を受けており、中部圏では、名古屋大学、富山大学、金沢大学、静岡大学と愛知大学の5大学が認定されています。

# 三遠南信地域連携研究センター



## 越境地域政策研究拠点の概要

従来の地域政策で対応されなかった県境地域・国境地域などの行政境界を跨ぐ越境地域政策の科学的な確立を目的とします。政策手法を構築する越境地域計画コア、政策情報を形成する越境情報のプラットフォームコア、計量的予測に関する越境地域モデルコアで共同研究を実施し、各越境地域における地域データ整備から将来予測、地域政策合意に至る総合的な越境地域政策研究を促進します。また、国内外の越境地域における地域政策研究機関、研究者等との一般共同研究、地域間交流研究、越境地域基盤研究を行います。

## 越境地域政策拠点の目的

三遠南信地域における越境地域政策研究を蓄積し、国内外の越境地域とのネットワークを形成してきた愛知大学三遠南信地域連携研究センターを研究拠点とし、全国の県境地域、国外の国境地域における地域政策研究機関との共同研究によって、政策パッケージの構築を目指します。

## 越境地域政策拠点の必要性

我が国の市町村の約4割は県境に接しており、県境を越えた地域政策の必要性が高くなっています。また、東アジアにおいても国内越境地域・国境越境地域が出現しつつあります。しかしながら、行政境界を跨ぐ(クロスボーダー)越境地域(県境地域、国境地域)には、統一的な政策主体や地域政策データが整備されておらず、我が国や東アジアにおける地域分権の進展を背景として、越境地域政策の重要性が増しています。

## 三遠南信地域連携研究センターの研究蓄積

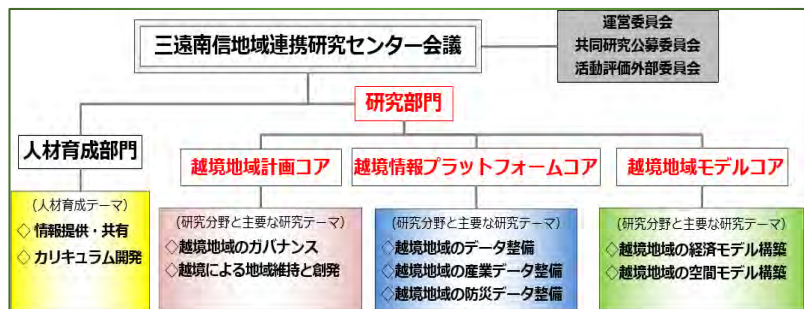
我が国の越境地域政策モデルである三遠南信地域を対象とした ①越境地域計画に関する蓄積、②越境地域の政策データを構築するGIS(地理情報科学)研究の蓄積、③越境地域を統合的に計画する計量モデル手法に関する蓄積を有しています。

## 越境地域政策研究拠点の体制

### ■3つの研究コア

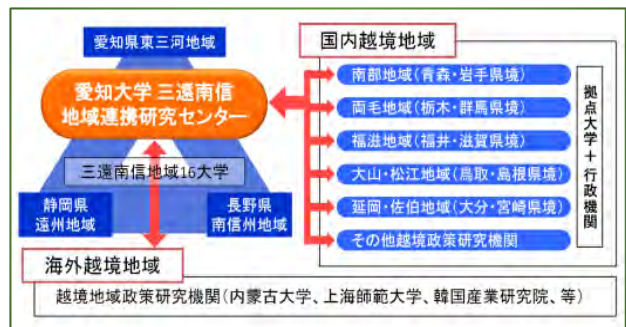
共同研究をとおして、越境地域における地域データの将来予測、地域政策合意にいたる総合的な越境地域政策研究を促進します。

- ・越境地域計画コア
- ・越境情報プラットフォームコア
- ・越境地域モデルコア



### ■3層の共同研究機関ネットワーク

- ・県境地域「三遠南信地域」を政策実験モデルとして、3層の共同研究機関ネットワークで研究を進めます。
- ・全国県境地域との連携により蓄積してきた国内越境地域研究機関ネットワーク
- ・共同研究を行ってきた東アジアにおける大学等との海外越境地域研究機関ネットワーク
- ・三遠南信地域16大学、シンクタンク等との三遠南信地域研究機関ネットワーク



### ■外部委員(活動評価外部委員会・運営委員・公募委員会)

#### 活動評価外部委員会

大西 隆	日本学術会議 会長 豊橋技術科学大学 学長・教授
村山 祐司	筑波大学 教授
氷鮑 揚四郎	筑波大学 教授

#### 拠点運営委員会

大貝 彰	豊橋技術科学大学 副学長・教授
川口 宗敏	静岡文化芸術大学 教授
瀬田 史彦	東京大学大学院 准教授
郭 晓川	内蒙古大学経済管理学院 院長・教授
穂積 亮次	新城市長
加藤 勝敏	東三河地域研究センター 常務理事

#### 共同利用・共同研究公募委員会

山崎 寿一	神戸大学大学院 教授
福島 茂	名城大学 副学長・教授
巖 網林	慶應義塾大学 教授

#### 文部科学省 共同利用・共同研究拠点プログラム・アドバイザー

加藤 博	一橋大学大学院 特任教授
八田 英二	同志社大学 教授

# 2014年度 越境地域政策研究フォーラム



2015年1月30日、三遠南信地域連携研究センター主催で越境地域政策研究フォーラムを開催しました。フォーラムでは、基調講演に政策研究大学院大学 松谷明彦名誉教授を招き「人口減少と越境地域形成」と題してご講演いただきました。続いての「地域間交流研究シンポジウム」では、当センターの公募研究に応募・採択された各県境地域の研究代表者に、パネリストとして各県境地域での現在の取り組みの紹介をしていただきました。そして、県境地域における今後の研究展開等について多くの提言もいただきました。その後、テーマ別に5つの分科会に分かれ、研究者による発表がなされ、活発な意見交換が行われました。最後に、5分科会の総括報告会を行いました。

(場所:愛知大学豊橋校舎)

**開催趣旨**  
 地域政策は、国・県・市町村などの行政区域を単位として立案・実行されます。このため歴史や文化の一体性、或いは広域的な政策需要が存在しても、行政境界を跨ぐ県境地域や圏域地域などの政策立案や実施は容易ではありません。しかし日本の市町村の約4割が県境に接しているなど越境地域政策の必要性は高く、むしろ行政境界を越え、むしろ行政境界を越え、従来の行政区域や制度に縛られない地域政策の可能性があると見えます。  
 愛知大学三遠南信地域連携研究センターは、文部科学省「共同利用・共同研究拠点」制度における「越境地域政策研究拠点」として、国内外の越境地域を対象とした政策研究を進めています。本年度も、越境地域政策の背景と課題、今後の政策研究の可能性を考える場として、下記の様に研究フォーラムを開催いたします。越境地域政策に関心を持つ皆様のご参加をお待ちしております。

**日時:2015年1月31日(土) 場所:愛知大学豊橋校舎**  
 午前の部 講演・シンポジウム 10:00～12:45 (会場:記念会館3F)

あいさつ 佐藤元彦(愛知大学学長) 戸田敏行(愛知大学三遠南信地域連携研究センター長)

■ 基調講演 「人口減少と越境地域形成」 松谷明彦 (政策研究大学院大学名誉教授)

■ 地域間交流研究シンポジウム 「越境地域から広域ブロックへ」

パネリスト:  
 【三遠南信】戸田敏行(愛知大学三遠南信地域連携研究センター長)  
 【木曾地域】山田雅雄(名古屋大学経済学部付任教授(元名古屋市長))  
 【上越地域】内海蔵(上越市創造行政研究所主任研究員)  
 【九州地域】飯干辰己(前宮崎県五ヶ瀬町長)

コーディネーター:岩崎正弥(愛知大学地域政策学部教授)  
 コメンテーター:福島茂(名城大学副学長・都市情報学部教授)

午後の部 分科会 14:00～16:30 (※発表者・テーマおよび会場は変更になる場合があります)

**分科会 1** **越境地域とガバナンス** (会場:記念会館) コーディネーター:戸田敏行(愛知大学) コメンテーター:大兵衛(豊橋技術科学大学)  
 ・北陸新幹線開業後の地域づくりに向けた越境県境地域の研究ネットワーク構築に関する基盤研究:内海蔵(上越市創造行政研究所)  
 ・上信越圏域の地域ガバナンス確立のための自治体経営手法評価の構築:奥宮浩清(群馬県立女子大学)  
 ・福岡・釜山の越境地域経済圏形成に向けた外国人高度人材の就業支援プラットフォームの構築:藤原基(福岡アジア都市研究所)  
 ・ドイツ・トルリン・ウェストファーレン州の内発的・創発的な越境地域マネジメント手法に関する研究:有田誓一(筑波大学)  
 ・越境地域の経済連携からみる「新ユーラシア鉄道」:勝敏(内蒙古大学)

**分科会 2** **越境地域とリスク管理** (会場:本館2F) コーディネーター:青島(愛知大学) コメンテーター:藤原基(豊橋技術科学大学)  
 ・食品由来リスクの越境管理:功由由紀子(愛知大学)  
 ・越境地域と災害対策:佐藤正之(愛知大学)  
 ・大規模災害時における越境連携と広域後方支援に関する政策研究:西澤富久夫(愛知大学)  
 ・三河湾への栄養塩及び水質流出負荷量の算出:井上隆信(豊橋技術科学大学)  
 ・避難所の空間配置と行政区界を越えた有効利用に関する研究:於家(上海洋行大学)  
 ・地域住民のアクセシビリティを考えた避難所の検討:山元菜穂(愛知大学)

**分科会 3** **越境地域と生活・環境** (会場:本館5F) コーディネーター:岩崎正弥(愛知大学) コメンテーター:青島久好(愛知大学)  
 ・越境地域はPO活動:今重佳奈子(愛知大学)  
 ・越境地域とスポーツ産業:越境地域とスポーツイベント:元島健(愛知大学)  
 ・越境路線バスへの運営における自治体自治体の刷新と投資:一田中健作(豊田工業高等専門学校)  
 ・優良観光地域の景観づくり:岡山県地域都市の景観調査の比較分析:一:徳山正典(足利工業大学)

**分科会 4** **越境地域と経済** (会場:本館5F) コーディネーター:飯水伸比古(愛知大学) コメンテーター:前田和俊(愛知大学)  
 ・三遠南信地域を対象とした地域間産業連関分析に関する研究:浅澤博幸(豊橋技術科学大学)  
 ・三遠南信地域の県境を越えた取引構造と産業交通網整備の加勢に関する研究:加藤裕敏(東三河地域研究センター)  
 ・新しいマイロジデータ活用への挑戦:企業間取引ビッグデータの可能性:一:秋山正弥(東京大学)  
 ・越境観光政策における地方官の役割:丹羽浩正:田中哲 田村正史(八戸学院大学)  
 ・GMSにおける越境貿易:本和聖高(愛知大学)

**分科会 5** **越境地域と歴史・文化** (会場:本館5F) コーディネーター:黒柳孝夫(愛知大学) コメンテーター:前田和俊(愛知大学)  
 ・三遠南信の文化財:越境地域と中央連携:一:藤田佳久(愛知大学)  
 ・越境地域と出土文字資料:大沢龍(元 愛知県立大学)  
 ・越境地域と文学文化:一:酒への祈り:和田明彦(愛知大学)  
 ・江戸時代の東海道交通と新居開拓:進田和歌(愛知大学)  
 ・越境地域の民俗:印南敬秀(愛知大学)

午後の部 総括報告会・交流会 17:00～ (会場:道運館2F(生協))

愛知大学  
AKISHI UNIVERSITY

文部科学省 共同利用・共同研究拠点  
 「越境地域政策研究拠点」  
 (2014年度)

## 越境地域政策研究フォーラム

愛知大学三遠南信地域連携研究センター

◆お問い合わせ先  
 三遠南信地域連携研究センター  
 〒441-8622  
 愛知県豊橋市前橋町1-1  
 TEL:0532-47-4157  
 FAX:0532-47-4576  
 E-mail: sen-center@mlkachi-u.ac.jp



# 2014年度コア研究会・シンポジウム等



## 第7回コア研究会

開催日：2014年6月14日(土)

テーマ：「International workshop on climate and natural disaster risk disclosure」

発表者：Dr. Qian Ye

Executive Director International Project Office  
Integrated Risk Governance Project (IRGP/IHDP)  
State Key Lab of Earth Surface Processes and  
Resource Ecology  
Beijing Normal University, China

Dr. Yinpeng Li

Senior Climate Scientist

International Global Change Institute, New Zealand

蔣湧 教授

## 第8回コア研究会

開催日：2014年10月4日(土)

テーマ：『「地域」を越境する—地理学と地域政策の連携』

発表者：藤田佳久 名誉教授、小川勇樹 研究助教

## 第9回コア研究会

開催日：2014年11月29日(土)

テーマ：「三遠南信地域間を結ぶ観光振興バスの可能性」

発表者：安福恵美子 教授(愛知大学地域政策学部・教授)

三宅淳子 氏(愛知大学短期大学部・非常勤講師/  
NPO法人奥浜名湖観光まちづくりねっと・事務局長)

## 第10回コア研究会

開催日：2015年1月13日(火)

テーマ：「リニア中央新幹線開設に伴う名古屋駅周辺地域整備  
～中部圏の視点から～」

発表者：黒田昌義 氏(名古屋市住宅都市局長)

## 人材育成部門主催シンポジウム

開催日：2015年2月16日(月)

基調講演：大南信也 氏(NPO法人グリーンバレー・理事長)

パネルディスカッション：松島貞治 氏(長野県泰阜村・村長)、原和男  
氏(和歌山県那智勝浦町色川地域振興推進委員会・会  
長)、石國佳壽子 氏(島根県邑南町地域おこし協力  
隊・アグリ女子)



## シンポジウム/地域間交流研究

開催日：2015年2月22日(日)

主催：上越市創造行政研究所  
(申請代表者：戸所 隆)

開催日：2015年2月28日(土)

主催：足利工業大学  
(申請代表者：増山 正明)



基調講演「県境を越えた地域  
連携の意義～三遠南信地域等  
の事例から」  
：戸田敏行

講演「県境・越境地域政策の  
科学的確立について」  
：戸田敏行

## 「第22回三遠南信サミット2014 in 遠州」

シンポジウム「三遠南信地域の可能性を探る」コーディネーター  
：戸田敏行



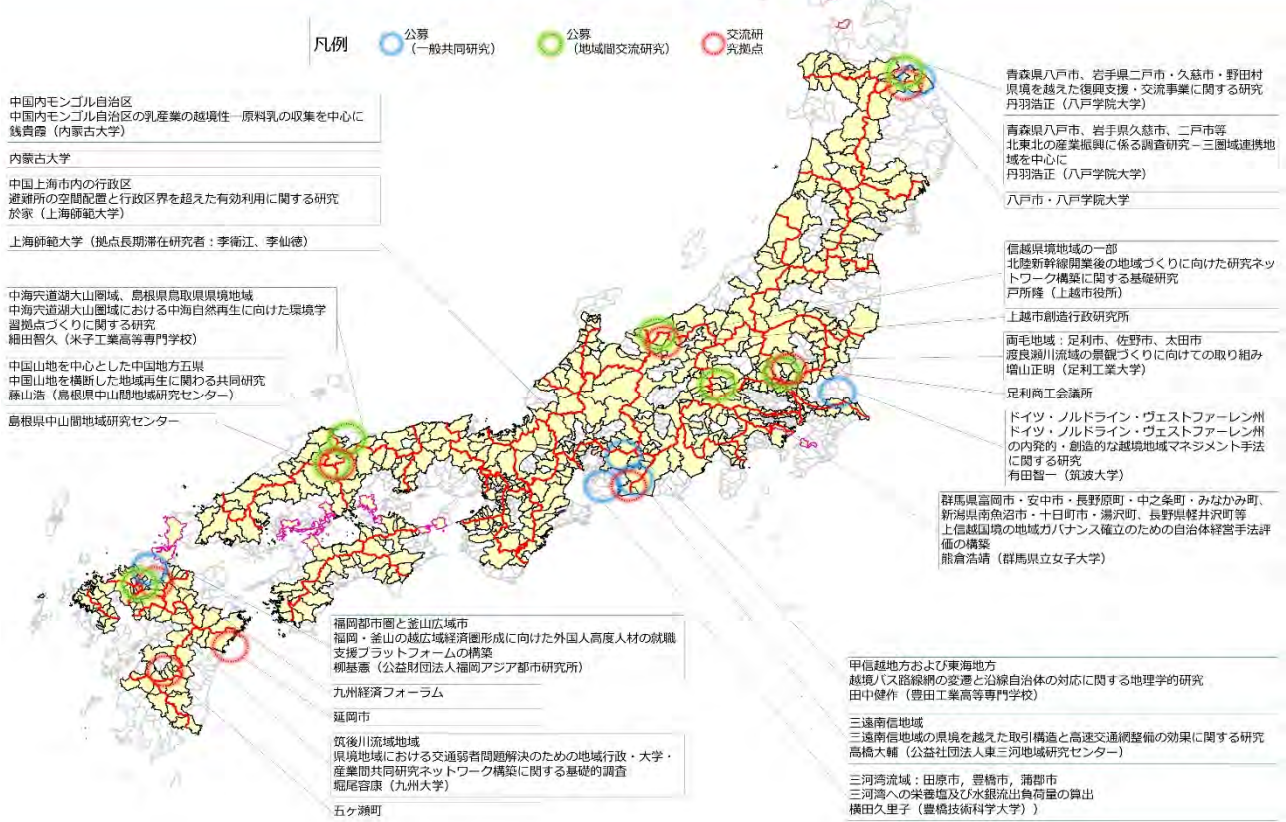
## 「第1回九州広域連携シンポジウム in 嬉野」

基調講演「越境から始まる地域創生」：戸田敏行



# 共同研究（公募研究）

## 越境地域政策研究拠点の体制（全国越境地域）



# 2015年度 共同研究公募要領（抜粋）

## 一般共同研究

- 研究内容／一般共同研究者は、全国の研究者を対象に、特定の越境地域において、以下の越境地域政策に関する研究課題（課題研究、自由研究）を対象とする。

課題研究	1.越境地域のガバナンス形成 2.越境地域のリスク管理 3.越境地域の産業経済連携 4.越境地域の生活環境形成 5.越境地域の情報基盤整備
自由研究	越境地域政策に関する研究課題を自由に設定

- 申請対象者／大学およびその他研究機関等に所属する研究代表者と、共同研究者もしくは協力者を加えて2名以上で構成されているもの（大学院生が申請する場合は1名でも可、ただし指導教員の推薦状が必要）。

- 募集件数／数件
- 研究費／1件50万円程度
- 申請期間／2015年3月15日（日）～ 4月30日（木）必着
- 採択通知／2015年5月下旬
- 研究期間／2015年5月下旬～ 2016年3月末

## 地域間交流研究

- 研究内容／地域間交流研究は、越境地域政策研究の基盤づくりを目的として、特定の越境地域（国内・国外）における産・官・学の研究者や行政関係者によるシンポジウム・研究会等の研究交流事業を中心とする。

- 申請対象者／越境地域政策に関与する、もしくは関与が想定される研究者、行政関係者、経済団体、NPO関係者など。申請者を含めた産・官・学の複数名からなるグループで実施すること。シンポジウム、フォーラム、セミナー、ワークショップ、研究会等、越境地域政策のための研究交流を開催し、その成果を、愛知大学三遠南信地域連携研究センターにおいて報告・発表できるもの。

- 募集件数／数件
- 研究費／1件50万円以内
- 申請期間／2015年3月15日（日）～ 4月30日（木）必着
- 採択通知／2015年5月下旬
- 研究期間／2015年5月下旬～ 2016年3月末

## 共同研究（公募研究）

越境地域政策研究拠点は、国内・国外の越境地域における地域政策研究機関との共同研究、地域間の研究交流を行うことによって、従来の地域政策で対応されなかった県境地域・国境地域などの行政境界を跨ぐ越境地域政策の科学的な確立を目的としています。

本センターでは、同拠点事業として、共同研究の質的向上と研究参加の拡大にむけ、共同研究を公募します。2014年度は「一般共同研究」と「地域間交流研究」について助成しています。

### 2014年度「一般共同研究」採択一覧

	2014-001	2014-002	2014-003	2014-004
研究交流テーマ	北東北の産業振興に係る調査研究－三圏域連携地域を中心に	ドイツ・ノルドライン・ヴェストファーレン州の内発的・創造的な越境地域マネジメント手法に関する研究－IBAエムシャーパーク後のRegionaleの展開と課題に注目して－	三河湾への栄養塩及び水銀流出負荷量の算出	三遠南信地域の県境を越えた取引構造と高速交通網整備の効果に関する研究
研究対象地域	青森県八戸市、岩手県久慈市、二戸市等	ドイツ・ノルドライン・ヴェストファーレン州	三河湾流域(田原市、豊橋市、蒲都市)	三遠南信地域
申請代表者	丹羽浩正 共同申請者3名	有田智一 共同申請者4名	横田久里子 共同申請者1名	高橋大輔 共同申請者6名
所属機関	八戸学院大学	筑波大学	豊橋技術科学大学	東三河地域研究センター

	2014-005	2014-006	2014-007
研究交流テーマ	越境バス路線網の変遷と沿線自治体の対応に関する地理学的研究	福岡・釜山の越広域経済圏形成に向けた外国人高度人材の就職支援プラットフォームの構築	避難所の空間配置と行政区界を超えた有効利用に関する研究
研究対象地域	甲信越地方、東海地方	福岡都市圏、釜山広域市	中国上海市内の行政区
申請代表者	田中健作 共同申請者6名	柳基憲 共同申請者1名	於家 共同申請者1名
所属機関	豊田工業高等専門学校	福岡アジア都市研究所	上海師範大学

### 2014年度「地域間交流研究」採択一覧

	2014-001	2014-002	2014-003
研究交流テーマ	渡良瀬川流域の景観づくりに向けての取り組み	上信越国境の地域ガバナンス確立のための自治体経営手法評価の構築	北陸新幹線開業後の地域づくりに向けた研究ネットワーク構築に関する基礎研究
研究対象地域	両毛地域(足利市、佐野市、太田市)	上信越国境	信越県境地域の一部(新潟県上越・十日町・魚沼地域の一部、長野県長野・北信地域の一部)
申請代表者	増山正明 共同申請者2名	熊倉浩靖 共同申請者13名	戸所隆 共同申請者3名
所属機関	足利工業大学	群馬県立女子大学	上越市創造行政研究所

#### <参考>

2013 地域間交流研究	<ul style="list-style-type: none"> <li>■ 県境を越えた復興支援・交流事業に関する研究（対象地域：青森県八戸市、岩手県二戸市・久慈市・野田村）</li> <li>■ 中国山地を横断した地域再生に関わる共同研究（対象地域：中国山地を中心とした中国地方五県）</li> <li>■ 中海宍道湖大山圏域における中海自然再生に向けた環境学習拠点づくりに関する研究（対象地域：中海宍道湖大山圏域、島根県鳥取県県境地域）</li> <li>■ 県境地域における交通弱者問題解決のための地域行政・大学・産業間共同研究ネットワーク構築に関する基礎的調査（対象地域：筑後川流域地域）</li> <li>■ 中国内モンゴル自治区の乳産業の越境性—原料乳の収集を中心に（対象地域：中国内モンゴル自治区）</li> </ul>
-----------------	--

# 出版物

## ■ブックレット

公募研究応募者の拡大を図るために、越境地域政策への初期的な着想を集めた『越境地域政策への視点』を刊行しました。

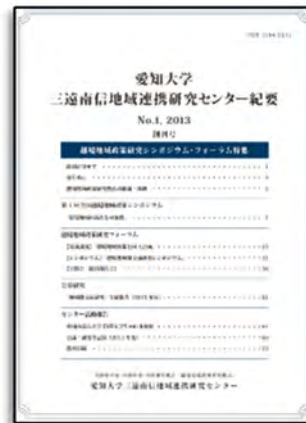
目次	
刊行に寄せて	
はじめに	越境地域政策研究拠点の目指すもの
第1章	越境地域の歴史文化
第2章	越境地域のガバナンス
第3章	越境地域の生活・コミュニティ
第4章	越境地域の基盤整備
第5章	越境地域の産業経済
第6章	越境地域のリスク管理
第7章	越境地域の政策情報



## ■紀要

愛知大学三遠南信地域連携研究センター紀要第1号を刊行しました。

創刊号 目次	
越境地域政策研究シンポジウム・フォーラム特集	
・第1回	全国越境地域政策シンポジウム
・	越境地域政策研究フォーラム
・	公募研究
・	センター活動報告



# アクセス

## ■愛知大学豊橋キャンパスまでのアクセス



## ■お問い合わせ先

〒441-8522 愛知県豊橋市町畑町 1-1  
 TEL 0532-47-4157 FAX 0532-47-4576  
 URL <http://www.aichi-u.ac.jp/san-en/>

## ■愛知大学豊橋キャンパスマップ

