

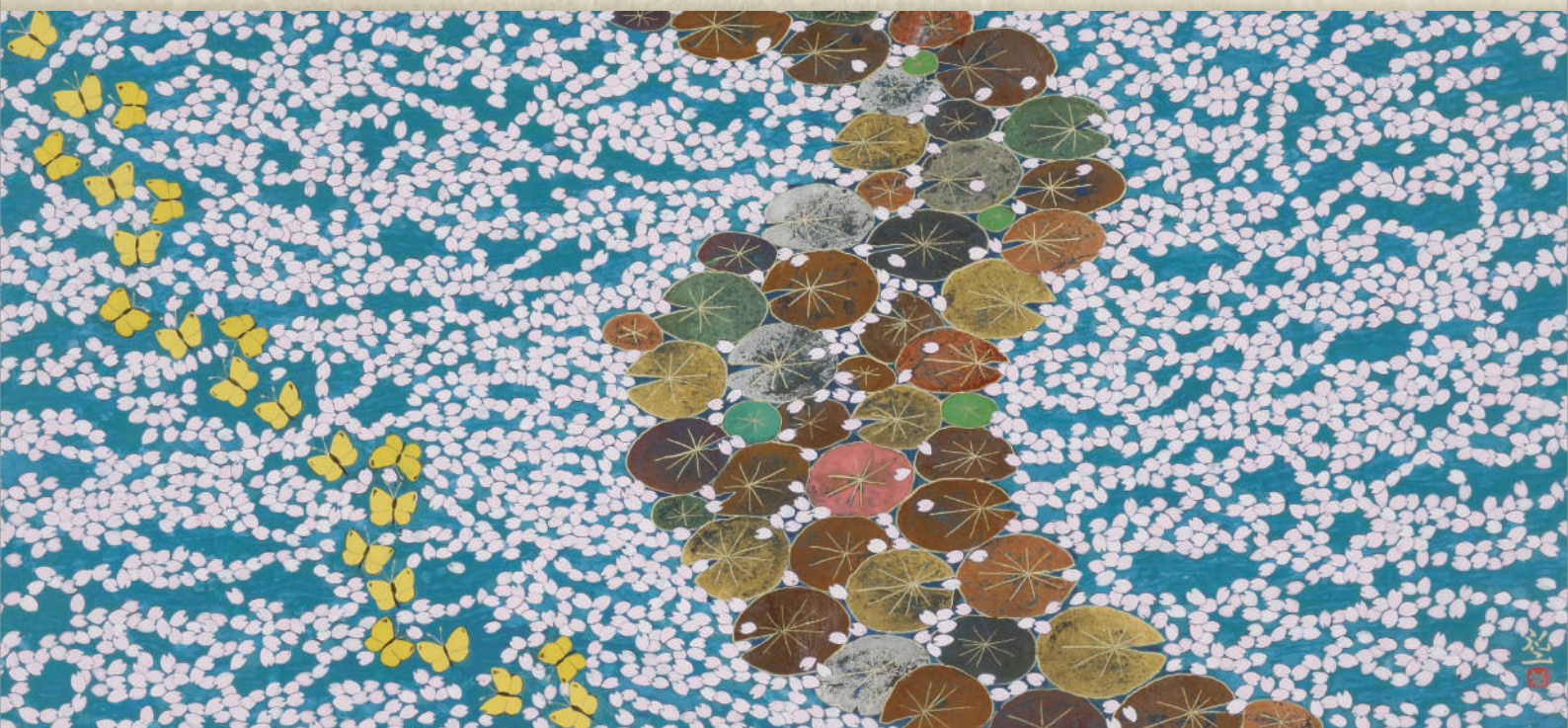
町立湯河原美術館コレクションを交えて

愛知大学名誉博士

第5回

平松礼二展

～愛の郷から世界へ



平松礼二「ジャポニスムへの旅 モネの池に桜」1999年 町立湯河原美術館蔵

2023年11月11日[土] - 18日[土]

[観覧時間] 10時～16時

[休館日] 期間中無休

主催: 愛知大学

協賛: 愛知大学同窓会 / 愛知大学教育研究支援財団

協力: 町立湯河原美術館 / 公益財団法人古川知足会古川美術館

入場料
無料

平松礼二展
会場

愛知大学 豊橋キャンパス
愛知大学記念館2階 名誉博士記念室

「愛知大学記念館」は明治日本の近代遺産です

 愛知大学
AICHI UNIVERSITY

愛知大学名誉博士

第5回 平松礼二展 ~愛の郷から世界へ~



平松礼二「東海富士図」2006年 町立湯河原美術館蔵



平松礼二氏

現代日本画壇の大家として国内外で活躍する平松礼二画伯は、ジャポニズムの集大成となる総延長90mの国内最大級の屏風作品を発表しました。2024年9月27日～2025年1月5日には、フランス・ジヴェルニー印象派美術館にて印象派誕生150周年の企画展として発表されます。母校の愛知大学での第5回となる本展では、平松氏から愛知大学に寄託された300点以上の平松礼二コレクションの中から、長年過ごした東海地方ゆかりの作品、日本各地の風景画、世界へ活躍の舞台を広げたジャポニズムシリーズの他、『文藝春秋』表紙絵（複製）をご紹介します。また、平松礼二氏が名誉館長をつとめる町立湯河原美術館の平松礼二作品をあわせて展覧します。平松氏の挑戦と遊び心に満ちた彩り豊かな絵画をお楽しみください。



学芸員によるギャラリートーク

予約不要

展覧会場で古川美術館学芸員(小柳津綾子)による作品解説を行います。

日時 11月11日(土)・18日(土) 各日2回 ①11:00～②14:00～ **場所** 愛知大学豊橋キャンパス 愛知大学記念館2階



愛知大学 豊橋キャンパス
愛知大学記念館
〒441-8522 愛知県豊橋市町畑町1-1

問い合わせ先

愛知大学 名古屋校舎 広報課
[TEL] 052-564-6180
(平日 9:00～17:00)
[HP] <https://www.aichi-u.ac.jp>

展覧会期中の土・日 9:00～17:00
豊橋校舎代表
TEL: 0532-47-4111

- ご来場は公共交通機関をご利用ください。
- [新豊橋]駅より豊橋鉄道渥美線「愛知大学前」駅下車 隣接

